

RAPPORT



Campagne de mesures

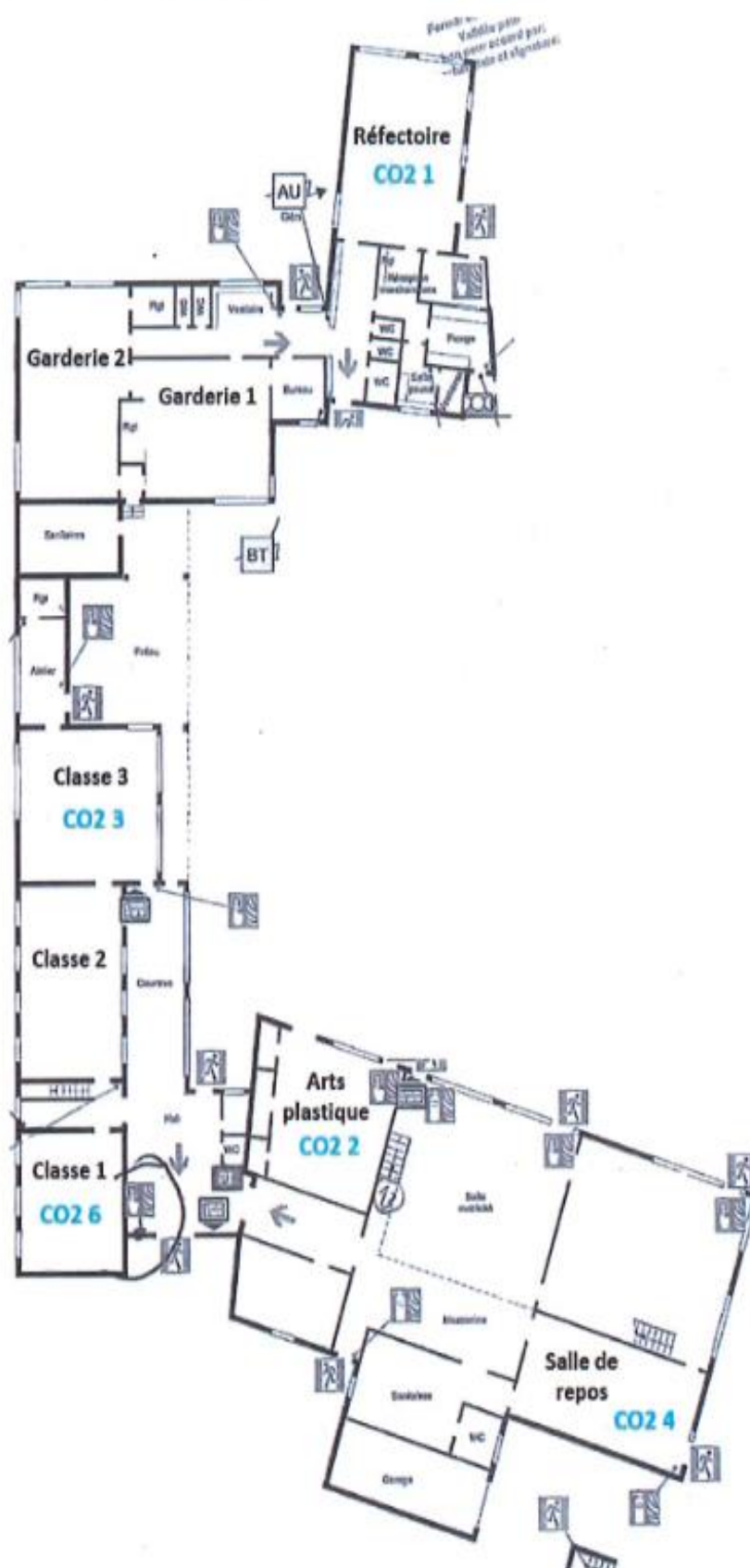
Langrolay-sur-Rance

Le 21/01/2022



MESURES DE CO2

Localisation des sondes

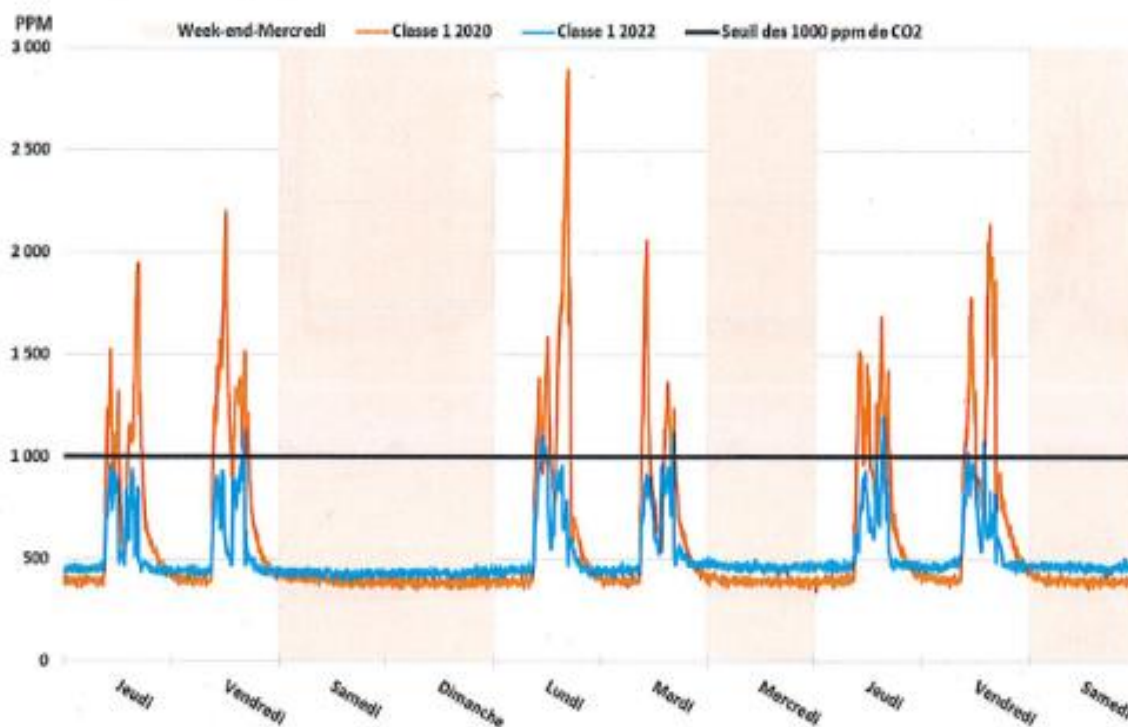


Comparatif 2020/2022 partie ancienne de l'école

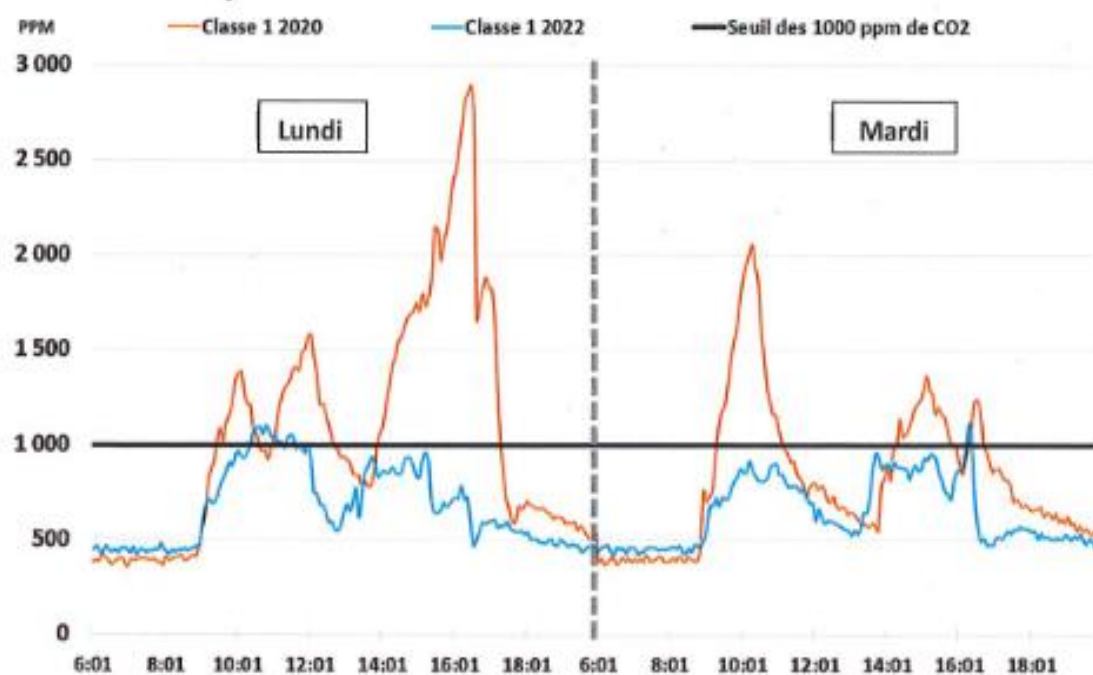
Nous avons réalisé un comparatif entre les mesures réalisées avant la mise en place de la VMC en 2020 et celles réalisées en 2022. Ce comparatif a pour but de montrer l'impact de la VMC sur la qualité de l'air intérieur.

Année 2020 période du 05/03 au 14/03

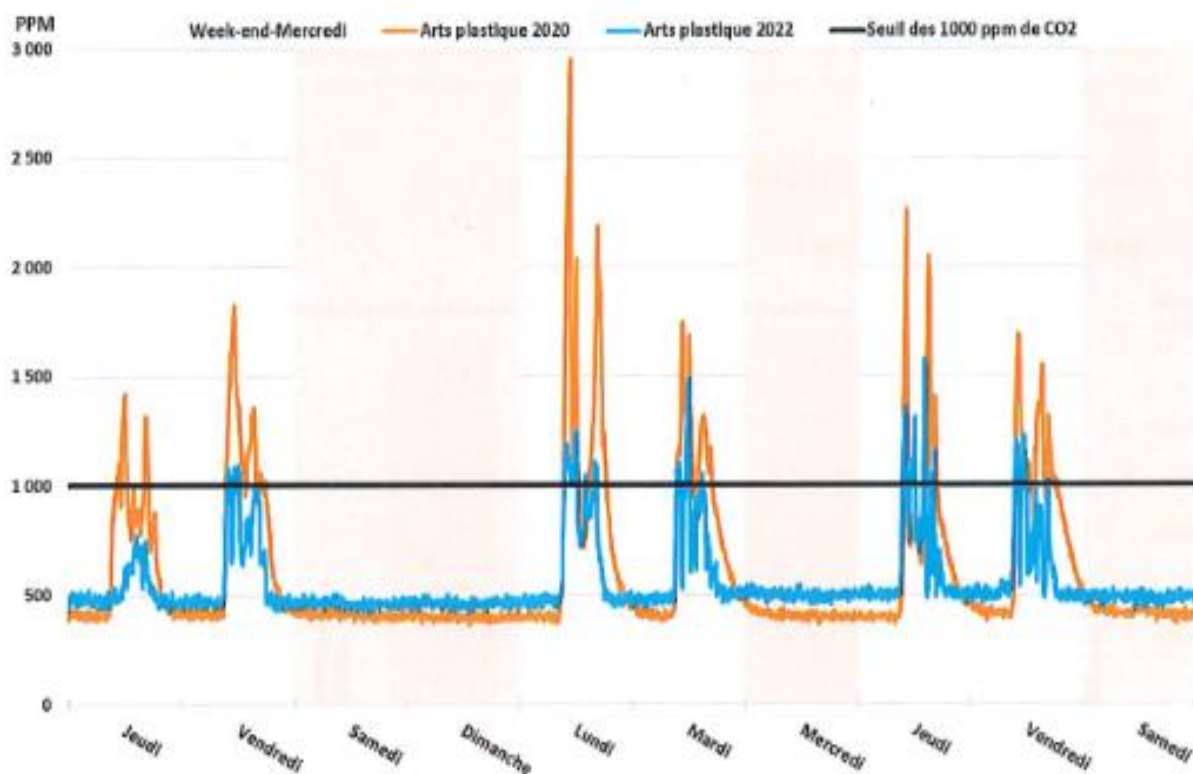
Semaine complète classe 1



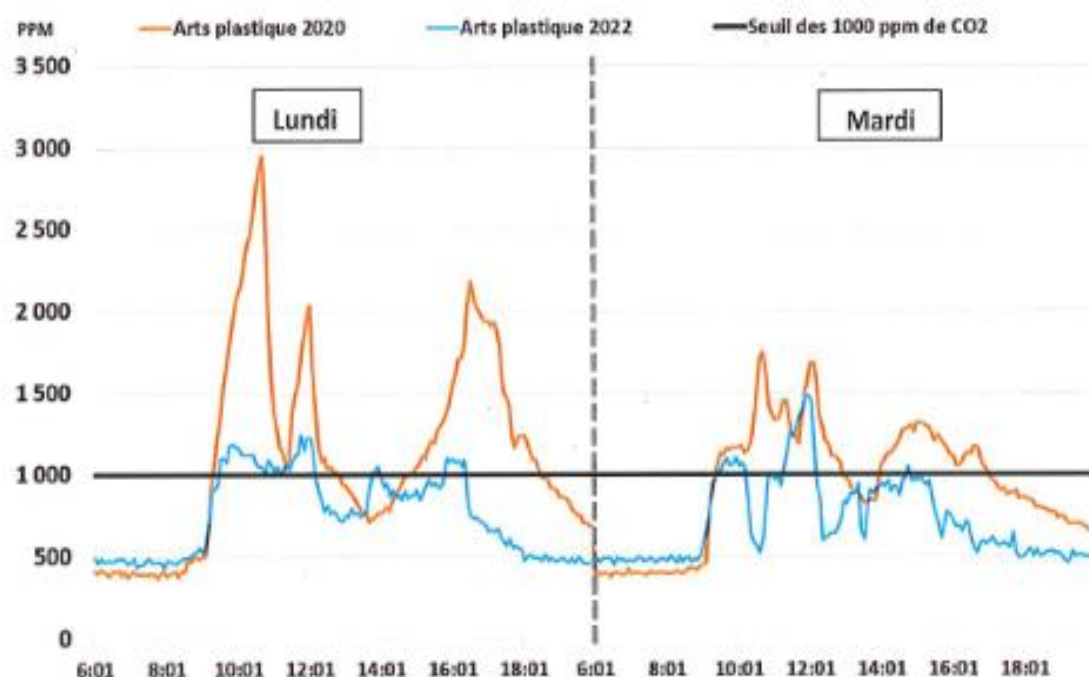
Zoom sur deux jours



Semaine complète arts plastique



Zoom sur deux jours

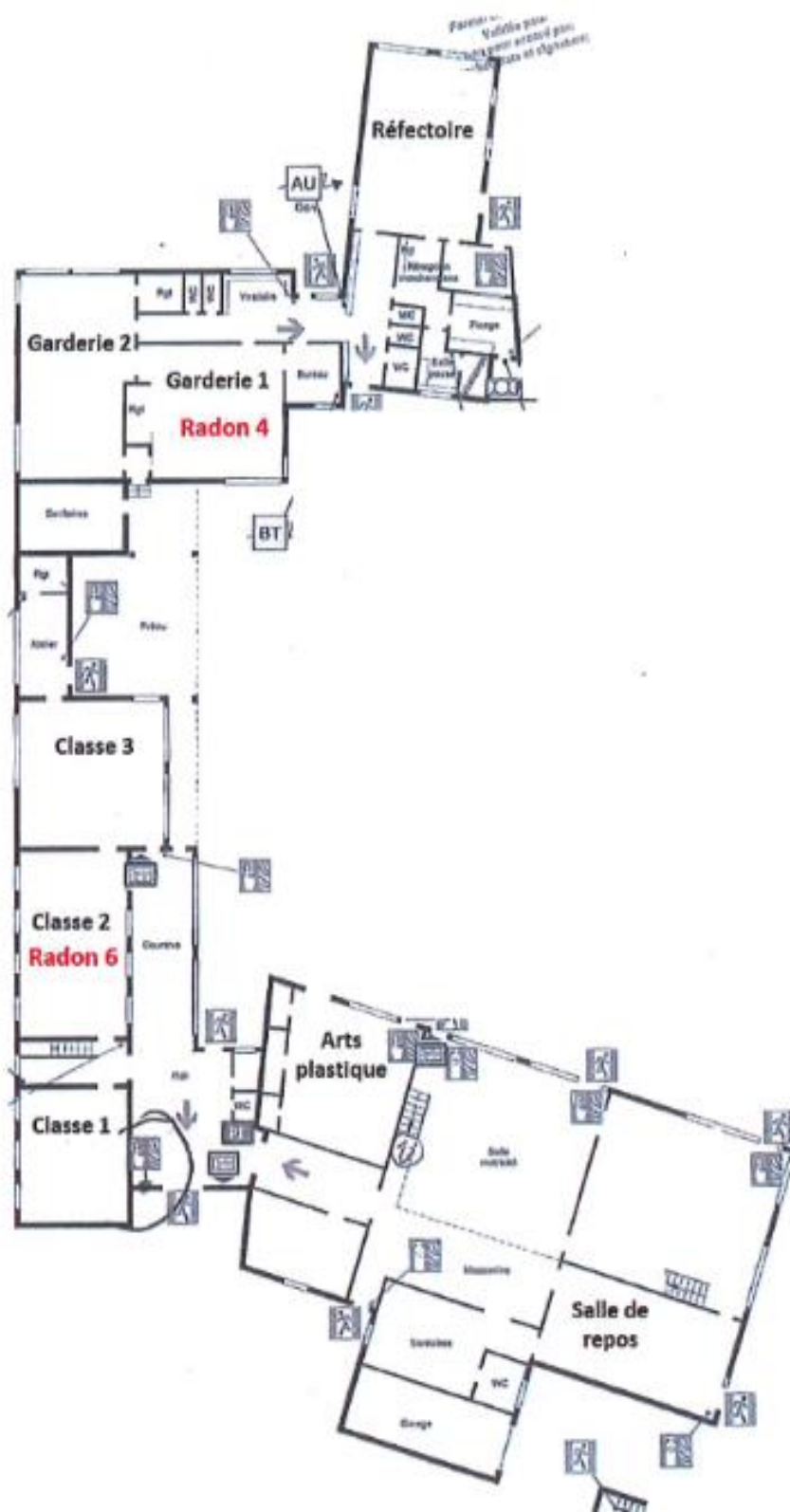


Sur ces 2 pièces, nous pouvons constater l'impact de la mise en place de la VMC. En effet, la concentration en CO₂ dépasse rarement les 1000 ppm. La VMC a notamment permis d'éviter les pics élevés que l'on pouvait retrouver en 2020.

Pour continuer à réduire la quantité de CO₂, il serait pertinent de mettre en place un protocole d'ouverture des fenêtres pendant les récréations. A chaque pause, ouvrir les fenêtres pendant au moins 10 minutes. Dans la mesure du possible, privilégier une ouverture traversante afin de renouveler l'air au maximum.

↳ Mesure Radon

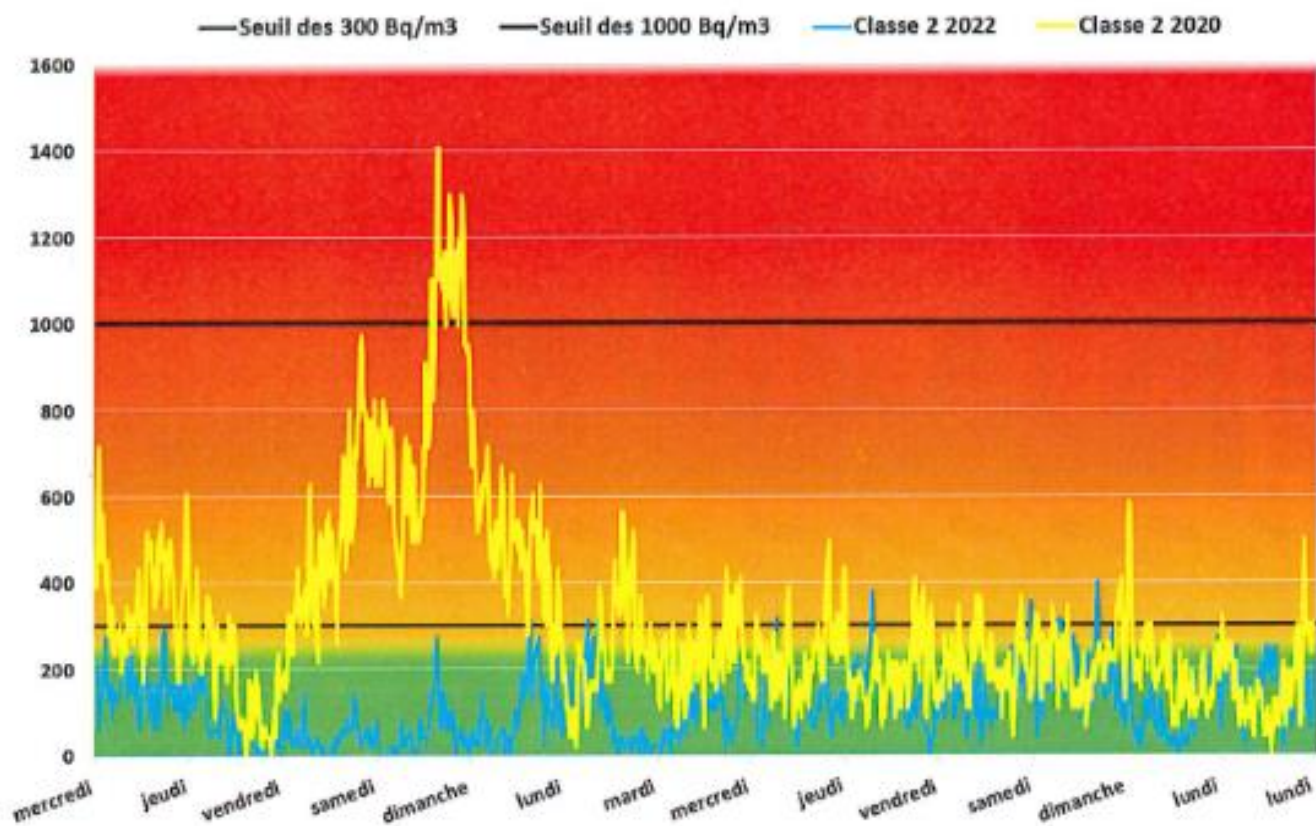
Localisation des sondes



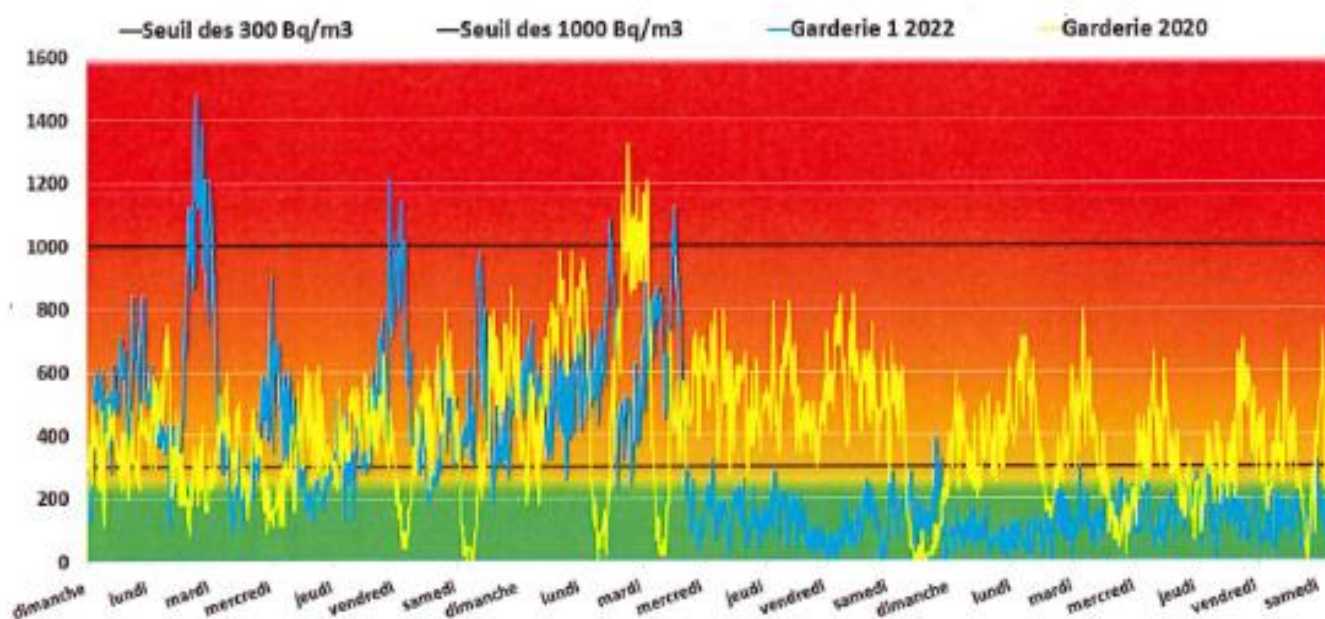
Comparatif 2020 / 2022

Nous avons également réalisé un comparatif pour le radon avec les mesures effectués en 2020.

Classe 2



Garderie 1



Ce comparatif permet de voir que pour la classe 2, nous n'avons pas observé de pics de concentration en radon comme lors de notre précédente campagne de mesure. La mise en place de la VMC a donc eu un effet positif sur les concentrations en radon en permettant de renouveler suffisamment l'air de la pièce.

En ce qui concerne la garderie. Si l'on regarde la période où la VMC ne fonctionnait pas. Nous observons des valeurs similaires à celles du précédent relevé. Puis lorsque celle-ci a été remise en route. La concentration en radon ont chuté de manière significative et reste constamment sous le seuil des 300 bq/m³.

➤ CONCLUSION

Les résultats des mesures de radon sont encourageants. En effet, l'analyse des mesures nous a montré que lorsque le système de ventilation est fonctionnel, les concentrations en radon sont basses et stables.

Les résultats des mesures de CO₂ et de radon réalisés dans la partie ancienne montrent l'efficacité du système de ventilation. Les taux de CO₂ et de radon sont, dans leurs majorités, stables et peu élevés. Aucune action corrective n'est à prévoir ici, si ce n'est la mise en place d'un protocole de ventilation pour éviter tout risque de concentration trop importante.