

# Dinamo! Access



est un service de **transport à la demande**, en porte à porte, pour faciliter les déplacements des personnes en situation de handicap sur le territoire de Dinan Agglomération.

(Attention, certains types de trajets ne sont pas pris en charge. Merci de consulter le règlement de service ou de contacter la plateforme d'information pour tout renseignement).

## POUR QUI ?

Pour les personnes titulaires d'une carte mobilité inclusion (CMI) invalidité (80 % d'invalidité et plus).

## QUAND ?

Le service est accessible :  
**Du lundi au samedi de 9h à 12h et de 14h à 18h**

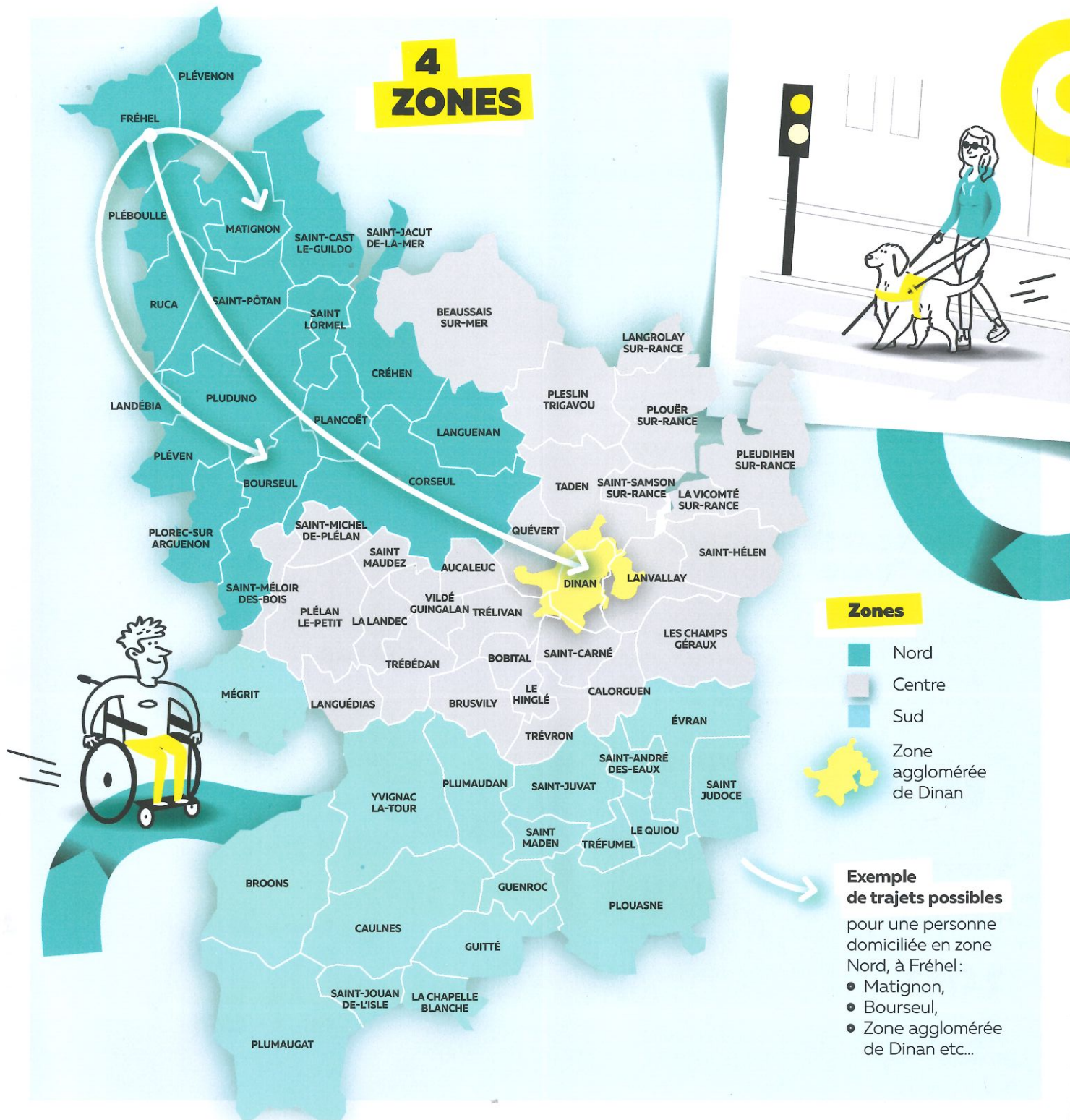
## OÙ ?

Déplacements à l'intérieur de **votre zone** ainsi que vers la **zone agglomérée de Dinan**

Exemples :

- Si vous habitez la commune de Plouasne (zone **Sud**) vous avez la possibilité de vous déplacer **sur toute la zone Sud** et de vous rendre vers la **zone agglomérée de Dinan**.
- Si vous habitez la commune de Beaussais-sur-Mer (zone **Centre**) vous avez la possibilité de vous déplacer **sur toute la zone Centre** qui comprend également la **zone agglomérée de Dinan**.

## 4 ZONES



## COMMENT RÉSERVER ?

- Par téléphone au 02 96 77 26 37  
au plus tard la veille avant 12h  
et le vendredi avant 12h pour un trajet le lundi
  - Via le site [dinamo.bzh](http://dinamo.bzh)
  - Via l'application MyMobi
- Télécharger l'application QR CODE



### Attention !

la première réservation doit obligatoirement s'effectuer par téléphone.

## COMMENT SE DÉROULE MON TRAJET ?

La prise en charge s'effectue devant votre domicile ou l'établissement où vous vous trouvez. Merci de vous présenter 5 minutes avant l'heure du départ et de **présenter votre carte CMI** avant de monter à bord du véhicule.



### À NOTER

Le nombre maximum de trajets par an et par usager est limité à

# 100

(soit 50 allers-retours)

(et dans la limite de 10 trajets par mois)

### TARIFS

## 2,50 €

le trajet  
(un aller simple)

### Trajet gratuit

pour l'accompagnateur obligatoire d'une personne titulaire d'une carte mobilité inclusion.

Autre accompagnateur :

## 2,50 €

(à régler au conducteur).

## Besoin d'aide pour préparer votre trajet ?

### Contact



02 96 77 26 37

La plateforme d'information est disponible du lundi au vendredi de 8h à 12h et de 14h à 18h et le samedi de 8h à 12h.

### Conditions de transport, d'annulation, d'accompagnement...

Retrouvez toutes ces informations dans le règlement de transport Dinamo! Access' ainsi que la version audio de cette brochure sur [dinamo.bzh](http://dinamo.bzh)



### + d'informations sur :

[dinamo.bzh](http://dinamo.bzh)



# DINAMO!

ACCESS'



## La Mobilité pour tous

